

Zusatz Gebrauchsanleitung für 4-Takt-Motorantrieb zum IMMOOS Seilfahrgerät Typ SS1



Entspricht den heutigen gültigen europäischen Richtlinien 2000/9/EG „Seilbahnen für den Personenverkehr“ und ist zusätzlich zertifiziert als Teilsystem

Inhaltsverzeichnis

1. Wichtige Informationen.....	3
2. Technische Angaben.....	4
3. Präsentation der Zusatzausrüstung.....	5
4. Anwendung und Beschreibung.....	5
5. Vorbereitung zum Fahren mit dem 4-Takt Motorantrieb.....	6
8. Funktion des 4-Takt Motorantriebes.....	7
12. Lagerung.....	7
13. Prüfung, Reinigung, Wartung und Instandsetzung.....	7
14. Haftungsausschluss.....	8
15. Dokumentierung der jährlichen Sachkundigen-Prüfung.....	9

1. Wichtige Informationen

Der 4-Takt-Motorantrieb ist ein Zusatz zum IMMOOS Seilfahngerät Typ SS1. Die Gebrauchsanleitung GA_DE_Seilfahngerät_Typ_SS1 bildet einen integrierenden Bestandteil zu dieser Gebrauchsanleitung. Lesen Sie diese beiden Gebrauchsanleitungen sorgfältig durch und bewahren Sie alle Produktanleitungen und Informationen auf.

Aktivitäten in grosser Höhe sind gefährlich und können schwere und sogar tödliche Verletzungen nach sich ziehen. Das Erlernen des Gebrauchs und der Sicherheitsmassnahmen unterliegt ausschliesslich Ihrer eigenen Verantwortung.

Das IMMOOS Seilfahngerät Typ SS1 (mit oder ohne Motorantrieb) darf nur durch instruiertes und fachkundig ausgebildetes Personal benützt werden.

Die Gebrauchsanleitungen der verschiedenen Produkte, die im Zusammenhang mit dem IMMOOS Seilfahngerät Typ SS1 (mit oder ohne Motorantrieb) benutzt werden, sind zu beachten.

An Teilen dürfen keine Veränderungen vorgenommen werden.

Nach einem schweren Sturz oder herunterfallen des IMMOOS Seilfahngerätes Typ SS1 selbst oder fällt ein schwerer Gegenstand darauf, darf dieses Gerät nicht mehr eingesetzt werden. Eine Verformung kann seine Funktion beeinträchtigen, oder innere nicht sichtbare Brüche können zu einer Verringerung der Festigkeit führen.

Das Seilfahngerät darf nur bestimmungsgemäss verwendet werden. Andere Anwendungen wie z.B. Materialtransporte etc. sind nicht zulässig.

2. Technische Angaben

Der 4-Takt Motorantrieb zum IMMOOS Seilfahrgerät Typ SS1 wurde nach der Richtlinie 2000/9/EG zertifiziert.

Ausführung IMMOOS Seilfahrgerät Typ SS1 mGB mit 4-Takt Motorantrieb

Nenndurchmesser Bahnseil:

12 - 60 mm

Maximale Seilneigung bergwärts:

36% (~20°) Zugang für 1 Retter
17% (~10°) Abschleppen 1 Passagier
8% (~5°) Abschleppen 2 Passagiere

Maximale Seilneigung talwärts:

105% (~46°) Zugang für 1 Retter
36% (~20°) Abschleppen 1 Passagier
23% (~13°) Abschleppen 2 Passagiere

Maximale Geschwindigkeit bergwärts:

ca. 1 m/Sek

Maximale Geschwindigkeit talwärts:

ca. 1.8 m/Sek

Maximale Belastung:

v = 0: 2.5 kN

v ≠ 0: 1.25 kN

Gewicht:

SS1 mGB ca. 7 kg + Motor ca. 7 kg

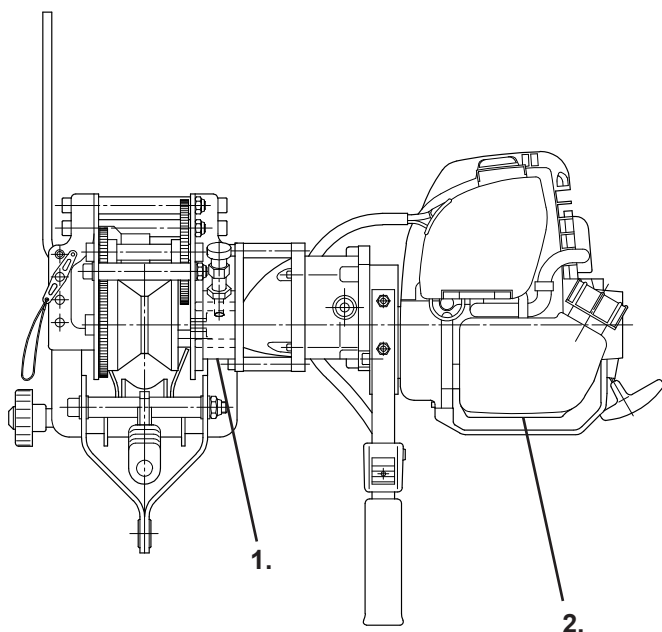
Fahrversuche:

Verschiedene Fahrversuche wurden mit dem Seilfahrgerät und dem 4-Takt Motorantrieb auf diversen Bahnen durchgeführt.

Der Vorteil liegt darin, dass mit diesem Seilfahrgerät selbstständig, ohne Rückhalteseil und ohne Hilfe eines weiteren Retters oder Helfers, zum blockierten Seilbahn-Fahrzeug gefahren werden kann. Dank dem Motorantrieb kann sich der Retter zusätzlich selbstständig bergwärts verschieben.

Das Gerät kann bei sämtlichen Bahn-Systemen zur Verschiebung des „Retters am Seil“ eingesetzt werden. (Seildurchmesser 12 - 60 mm)

3. Präsentation der Zusatzausrüstung



1. Kupplungsplatte zum IMMOOS Seilfahrgerät Typ SS1
2. 4-Takt Motorantrieb mit Vorwärts- und Rückwärtsgang



Der Benutzer braucht zusätzlich eine entsprechende PSA.

4. Anwendung und Beschreibung

Das IMMOOS Seilfahrgerät Typ SS1 mit 4-Takt-Motor ist eine Erweiterung des herkömmlichen IMMOOS Seilfahrgerätes Typ SS1, damit man mit demselben Gerät auch Bergwärts fahren kann. Es wird vorwiegend in der Personenrettung im Seilbahnbereich eingesetzt.

Für dieses Vorhaben braucht es am bestehenden Gerät lediglich einen Flansch, wo der Motor eingesteckt werden kann.

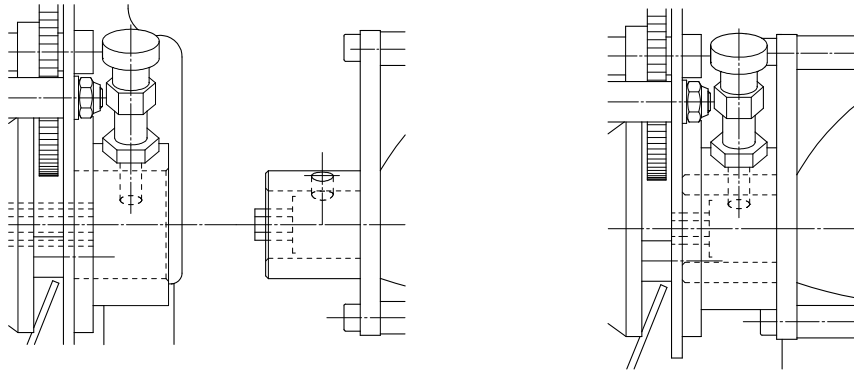
Der Motor selbst verfügt über einen Vorwärts- und Rückwärtsgang, was ein beidseitiges Fahren, bei bis zu 20° geneigten Seilfeldern, ermöglicht.

Mit dem motorisierten Seilfahrgerät Typ SS1 soll mit Hilfe eines zusätzlichen Laufwerks auch ein abschleppen von bis zu zwei Passagieren möglich sein.

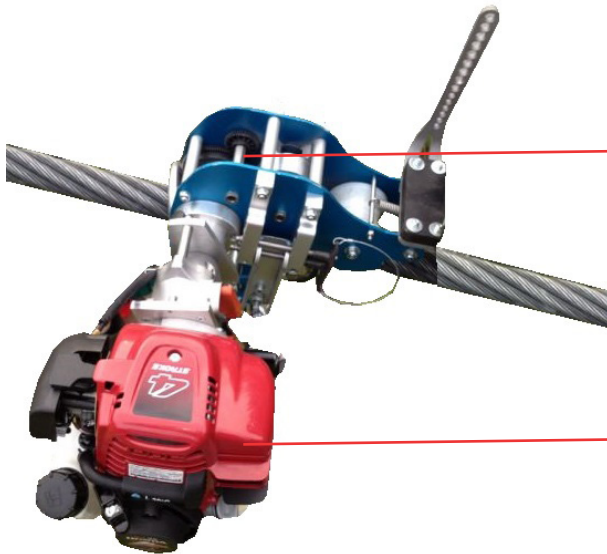
Eine Sicherung mit einem zusätzlichen Rückhalteseil ist nicht notwendig.

5. Vorbereitung zum Fahren mit dem 4-Takt Motorantrieb

- Sperrstift am Flansch herausziehen
- 4-Takt Motorantrieb in freie Öffnung der Rollenachse beim SS1 einstecken.
- Sperrstift bis zum Anschlag hinein drücken



Es muss sichergestellt werden, dass der Sperrstift richtig verriegelt und ein Herausfallen des Motors unmöglich wird.



IMMOOS selbstfahrendes
Seilfahrgerät Typ SS1

4-Takt Honda Motor
mit Vorwärts- und Rückwärtsgang

- Durch Lösen des Sperrstiftes und seitliches Wegziehen kann der Motor demontiert werden.



Der Haken der Sicherheitsleine ist bei jeder Aktion an einer geeigneten Stelle eingehängt.



Während der Fahrt muss sich die Gegendruckrolle am Seil drehen.

8. Funktion des 4-Takt Motorantriebes

Bitte beachten Sie die beiliegende **Bedienungsanleitung GX25·GX35 von HONDA**. Diese bildet einen integrierenden Bestandteil zur vorliegenden Gebrauchsanleitung.

12. Lagerung

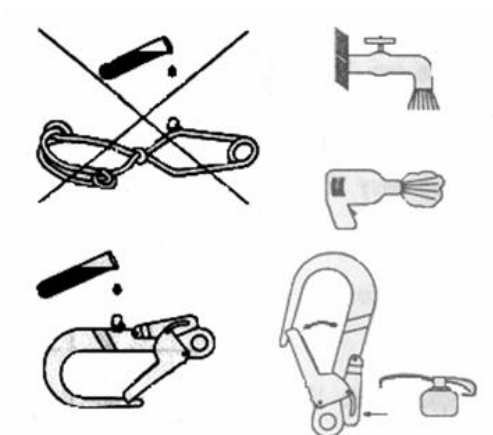
Das IMMOOS Seilfahrgerät Typ SS1 mit dem 4-Takt Motorantrieb ist in einem trockenen Raum ohne grosse Temperaturschwankungen lagern.



Kontakt mit Säuren, ätzenden Flüssigkeiten und Ölen vermeiden.

Nach dem Einsatz oder Verschmutzung ist das IMMOOS Seilfahrgerät Typ SS1 und der 4-Takt Motorantrieb gegebenenfalls zu reinigen.

Trocknung immer auf natürliche Weise, d.h. niemals in der Nähe von Feuer oder anderen Hitzequellen



Bitte beachten Sie die beiliegende **Bedienungsanleitung GX25·GX35 von HONDA**. Diese bildet einen integrierenden Bestandteil zur vorliegenden Gebrauchsanleitung.

13. Prüfung, Reinigung, Wartung und Instandsetzung

Bekanntlich sind Ernstfälle von Seilbahnbergungen selten. Das IMMOOS Seilfahrgerät Typ SS1 sowie der 4-Takt Motorantrieb werden demzufolge (ausser den gesetzlich vorgeschriebenen Übungen) sehr wenig benutzt.

Es sind daher folgende Fristen für die Prüfung, Reinigung, Wartung und Instandsetzung einzuhalten:

- | | |
|--------------------------|---|
| - Vor jedem Einsatz | Visuelle Prüfung (Kontrolle) durch Benutzer |
| - Mindestens 1x pro Jahr | Prüfung (Kontrolle) durch Sachkundigen
(Ausnahme Österreich: Gemäss Arbeitsmittelverordnung) |



*Beschädigte oder unvollständige Geräte dürfen nicht benutzt werden.
Treten Zweifel auf, darf das Seilfahrgerät nicht eingesetzt werden.*

Jährliche Prüfung (Kontrolle)

Mindestens 1x jährlich sind Prüfungen (Kontrollen) durch einen Sachkundigen durchzuführen und zu dokumentieren.

In Zweifelsfällen ist eine Prüfung und Wartung durch den Hersteller oder durch eine von ihm autorisierte Person durchzuführen.

Bitte beachten Sie die beiliegende **Bedienungsanleitung GX25·GX35 von HONDA**. Diese bildet einen integrierenden Bestandteil zur vorliegenden Gebrauchsanleitung.

14. Haftungsausschluss

Die IMMOOS GmbH lehnt jegliche Haftung und Schadenersatzpflicht ab, wenn Unfälle oder Schäden zurückzuführen sind auf:

- Nichteinhaltung von gesetzlichen und behördlichen Vorschriften
- Nichteinhaltung von Vorschriften oder vertraglich vereinbarten Bedingungen der IMMOOS GmbH
- Nicht bestimmungsgemäße Verwendung des IMMOOS Seilfahrgerätes Typ SS1 und des 4-Takt Motorantriebes
- Eigenmächtig vorgenommene Veränderungen an Teilen des Gerätes
- Ersatz der Teile durch andere Materialien
- Zusätzliche Belastungen der Teile
- Teile, welche nicht durch die IMMOOS GmbH konstruiert, hergestellt und geliefert wurden
- Sabotage, kriegerische Ereignisse und Fälle höherer Gewalt

Bitte beachten Sie die beiliegende **Bedienungsanleitung GX25·GX35 von HONDA**. Diese bildet einen integrierenden Bestandteil zur vorliegenden Gebrauchsanleitung.

Notizen

IMMOOS

**Evacuation and
safety solutions**

IMMOOS GmbH

Tramweg 35
CH-6414 Oberarth
www.immoos.com

Tel: +41 (0)41 857 06 66
Fax: +41 (0)41 857 06 65
info@immoos.com